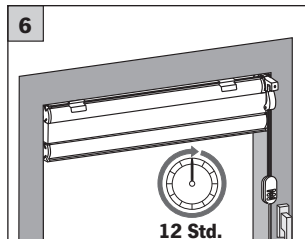
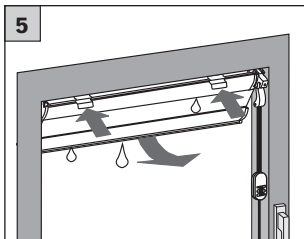
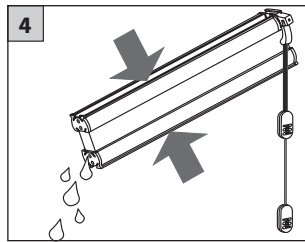
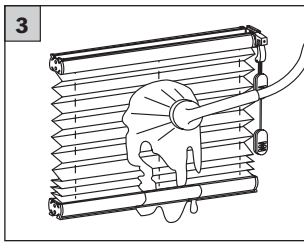
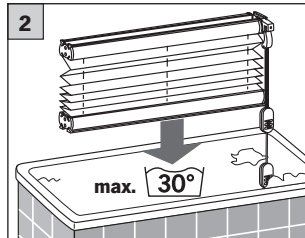
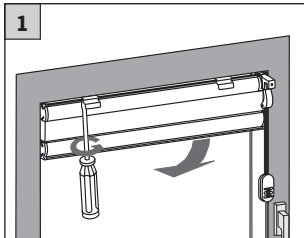


# Hinweise zu Pflege und Produkt

## Pflegeanleitung von Cosiflor® Plissees und Wabenplissees



Die faltenfesten Cosiflor Stoffe sind leicht zu reinigen.

- Dazu diese in einer max. 30°C warmen Feinwaschmittellauge schwenken. (Die Spanschuhe bei verspannten Anlagen dürfen dabei nicht von den Schnüren gelöst werden!)
- Danach den Stoff gut ausspülen, das Stoffpaket zusammenfalten und ausdrücken. Die Anlage darf nicht mehr tropfen.
- Diese dann feucht aufhängen und im geschlossenen Zustand trocknen lassen. Während des Trocknens die Cosiflor Anlage mehrmals öffnen und wieder schließen, damit die Falten nicht verkleben. Nicht bügeln!

Bei Elektro- und Kurbelanlagen dürfen die mechanischen Teile nicht mit Lauge oder Wasser in Berührung kommen.

**ACHTUNG:** Ausgeschlossen von dieser Reinigung sind alle metallisierten Stoffe sowie beschichtete Abdunklungsstoffe und schwer entflammbare Qualitäten. Diese sind mit einem feuchten Tuch leicht abzuwischen. Nicht reiben!

Nähere Angaben bzgl. Reinigungsspezifikationen können Sie den Materialeigenschaften aus dem Cosiflor Preis- und Technikteil entnehmen. Kontaktieren Sie hierzu bei Bedarf Ihren Fachhändler.

Von einer chemischen bzw. Ultraschall-Reinigung raten wir ab und übernehmen keinerlei Gewährleistung.

Für eine professionelle Reinigung wenden Sie sich an den Verband deutscher Sonnenschutzreiniger. Kontakt über:

[www.vds-sonnenschutz.de](http://www.vds-sonnenschutz.de)

## Produkt Hinweise

### Bedienung

Für eine dauerhafte Plissierung ist es notwendig Ihre Cosiflor Anlage regelmäßig zu bedienen und über längere Zeit zusammengefaltete zu belassen.

Besonders wenn die Anlage hohen Temperaturen (z.B. Südfenster, Dachfenster, Wintergarten etc.) ausgesetzt ist, ist dieser Gebrauch wichtig, um die Plissierung zu unterstützen.

### Hinweise zu Rahmen und Glas

- Für Fensterrahmen und Glas dürfen keine scharfen bzw. alkalischen Reinigungsmittel verwendet werden, die mit der Anlage direkt oder indirekt (Schwitzwasser) in Verbindung kommen können.
- Bei unzureichender Be- und Entlüftung kann es zu Kondenswasserbildung kommen (bezüglich Montageabstand beachten Sie auch die dazugehörige Montageanleitung).
- Keine Gewährleistung übernehmen wir für Stoffbeschädigungen, die durch Tropfwasser oder Fliegenexkremente entstehen.

### Einsatzbereich

Cosiflor Plissees und Wabenplissees sind **NUR** für den Einsatz in beheizten Wohnräumen geeignet. **NICHT** geeignet sind Cosiflor Plissees und Wabenplissees für den Einsatz im Außenbereich (z.B. in offenen oder teilverglasteten Überdachungen), für Schwimmbäder sowie Gewächshäuser und unter Doppelstegplatten bzw. Kunststoffverglasungen. Hierfür kann keine Gewährleistung übernommen werden!

### Elektrobetrieb

Elektroanlagen sind nicht für den Einsatz in Feuchträumen geeignet.